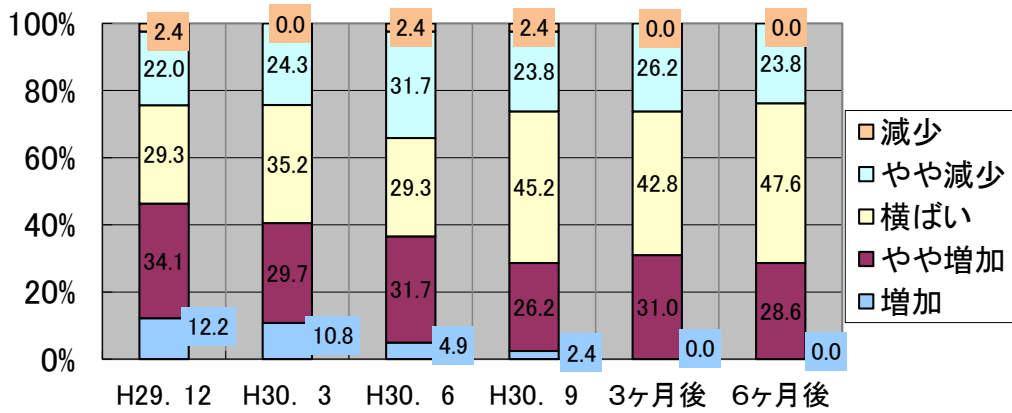


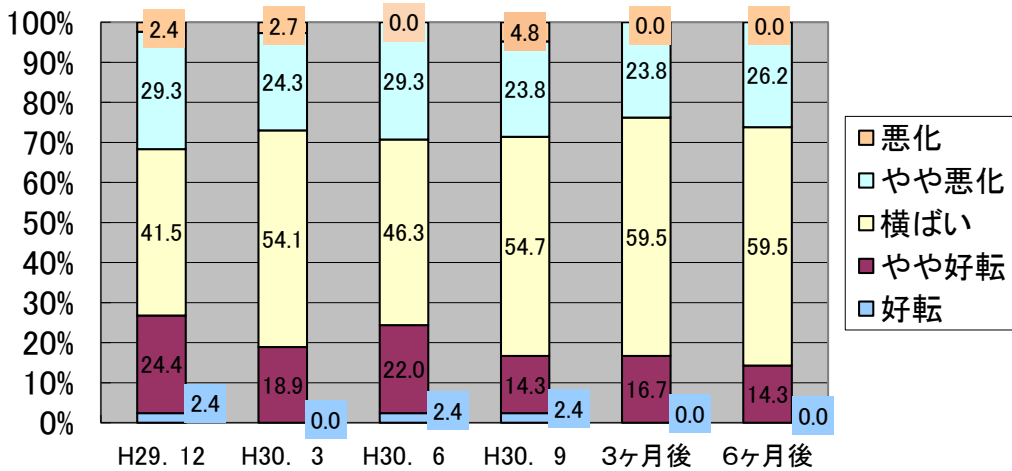
# 小山市内景気動向観測

平成30年9月

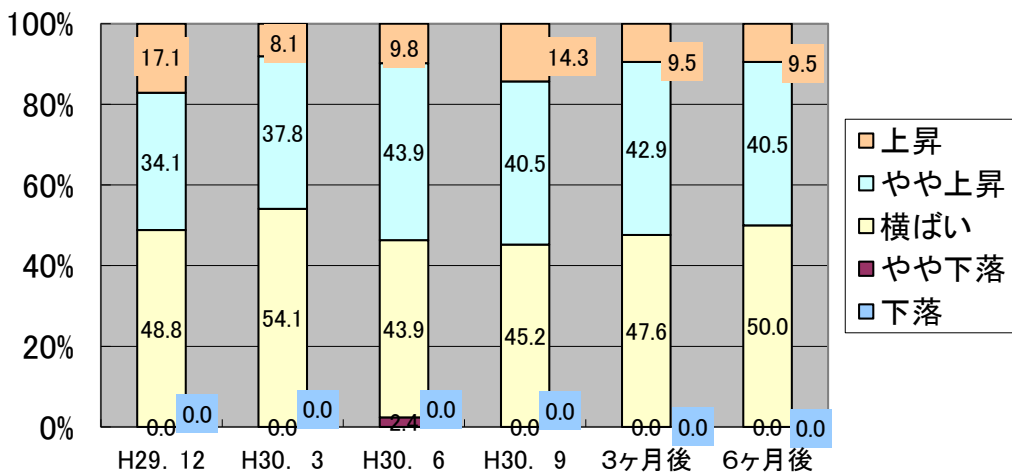
## 売上動向



## 採算動向



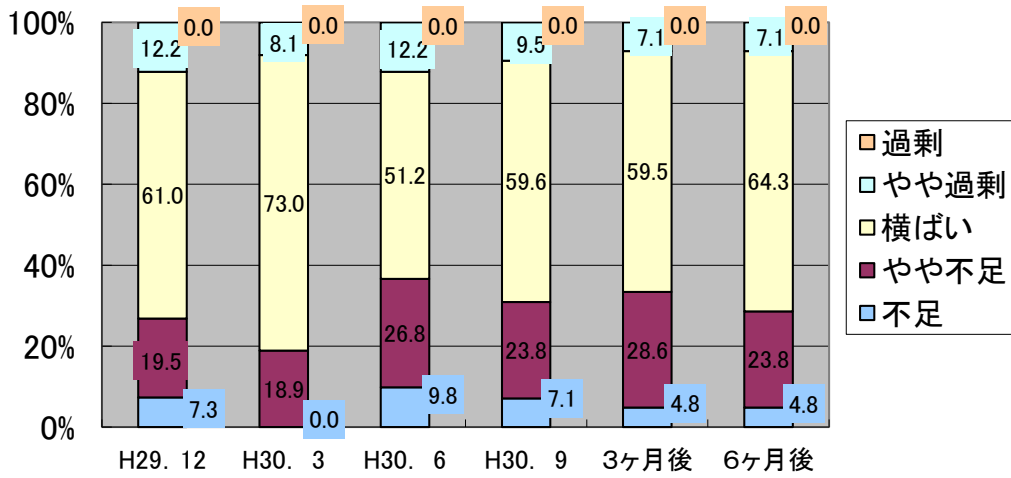
## 仕入単価動向



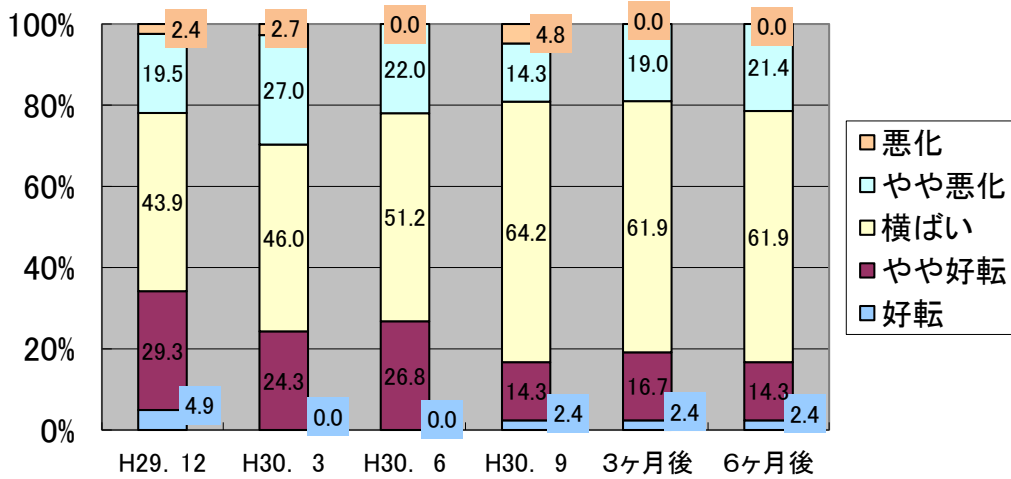
# 小山市内景気動向観測

平成30年9月

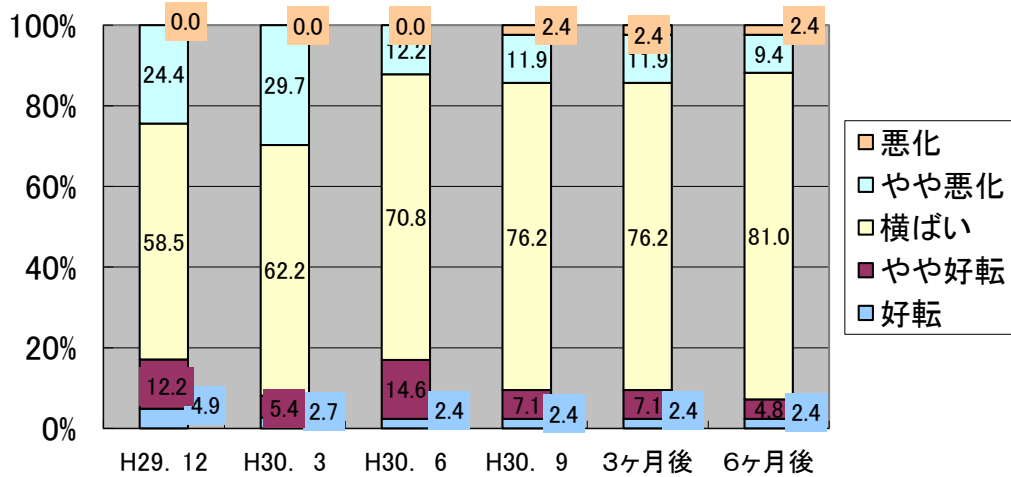
## 従業員動向



## 業況

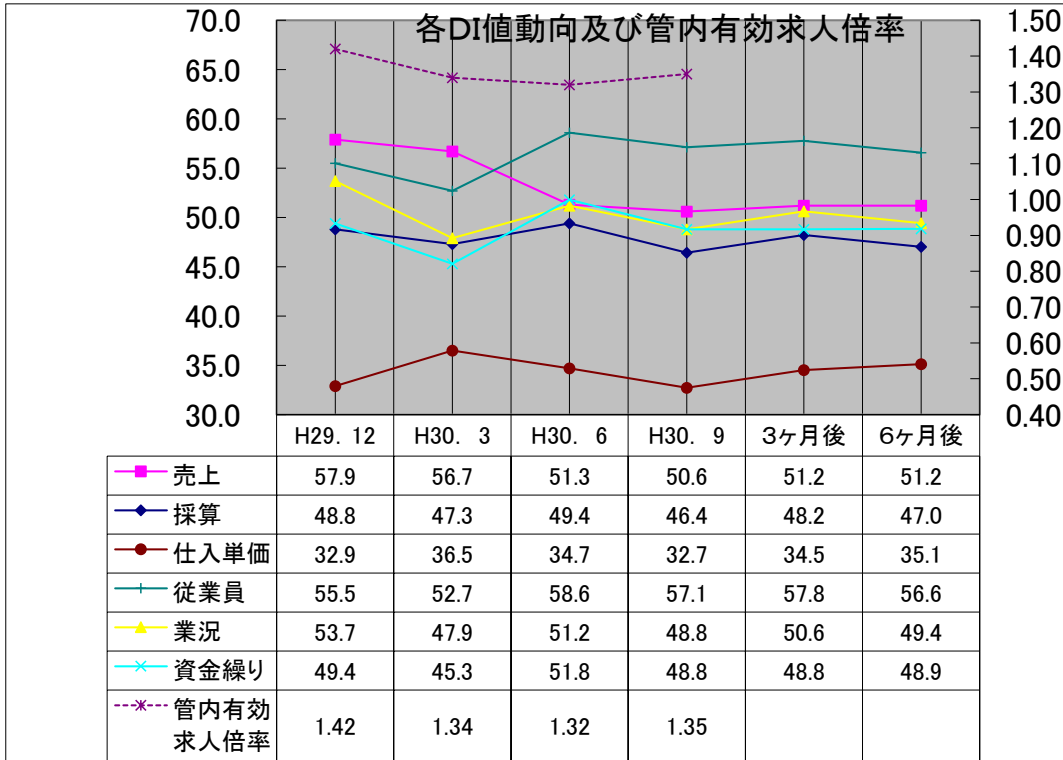


## 資金繰り動向



# 小山市内景気動向観測

平成30年9月



※管内有効求人倍率は、小山市、下野市、野木町を対象にしております。

※DI値のDIとは、ディフュージョン・インデックス(Diffusion Index)の略です。当調査のDI算出方法は、内閣府「景気ウォッチャー調査」における算出方法を採用しました。景気の現状、または、景気の先行きに対する5段階の判断に、それぞれ以下の点数を与え、これらの各回答区分の構成比(%)に乗じて、DI値を算出しています。

| 評価 | 増加<br>好転<br>下落<br>不足 | 少し増加<br>少し好転<br>少し下落<br>少し不足 | 横ばい | 少し減少<br>少し悪化<br>少し上昇<br>少し過剰 | 減少<br>悪化<br>上昇<br>過剰 |
|----|----------------------|------------------------------|-----|------------------------------|----------------------|
| 点数 | 1                    | 0.75                         | 0.5 | 0.25                         | 0                    |